

精度と性能を誇る !!

吉田のボール盤

強力型 直立ボール盤

YUD-600

生産性が高く新時代にマッチ !!

特 長

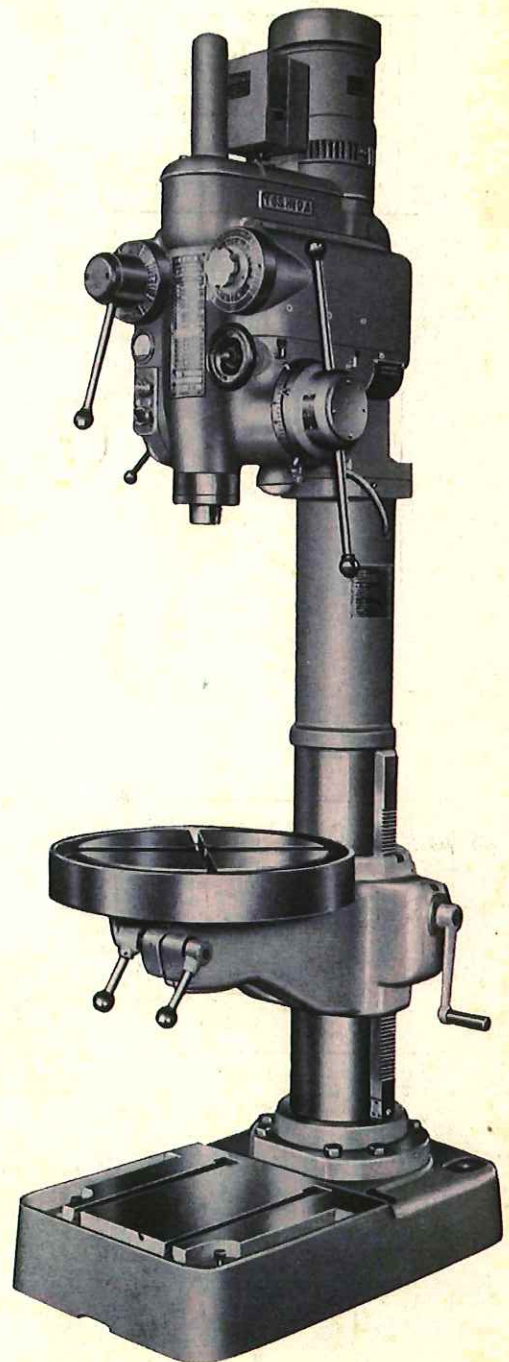
本機は汎用ボール盤として好評をいただいております YUD-540 型を改良し、強力切削が充分発揮できる様な性能と剛性を持ち、穴あけ作業の生産性の向上を主眼とした新しい時代のボール盤です。

- 操作機構はできるだけ機械前面に合理的に配置し操作によるアイドルタイムを少なくしました。
- 自動送りは送り変速ダイヤルによって簡単に6種の送りが得られます。
- ボール盤の生命である主軸は在来のものとは異なり、太く軸受三点支持方式を採用し、精度と剛性をもたせてありますので中ぐり作業ができます。
- 速度範囲、送り速度範囲を広くとった生産性の高い実用、経済的なボール盤であります。

穴あけ能力 (S45C) 50 $\frac{mm}{min}$

ネジ立て能力 (S45C) M25 $\frac{mm}{min}$

中ぐり能力 (S45C) 100 $\frac{mm}{min}$

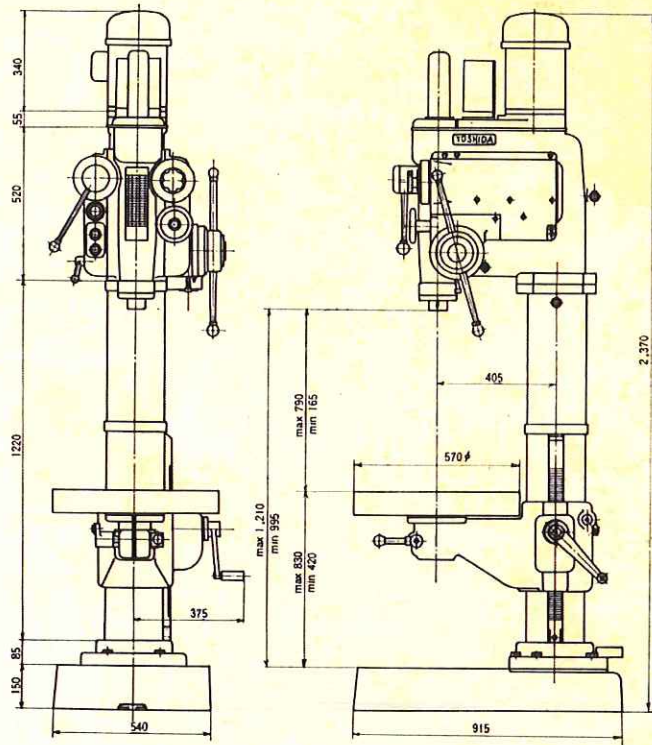
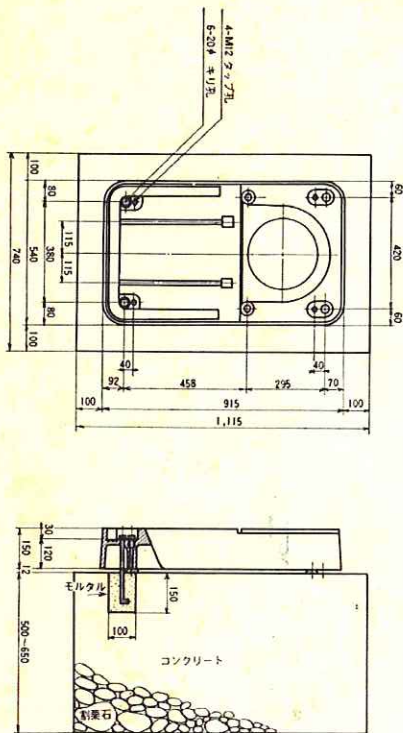


株式会社 吉田鐵工所

大阪機械団地機械業会
supported by
大阪機械卸業団地協同組合事務局

本 社 工 場・大阪市東成区東今里3丁目22番33号 電話大阪06代表(981)7771番
東京営業所・東京都港区新橋3丁目3番14号 電話東京03代表(504)0771番
(田村町ビル1階)
名古屋営業所・名古屋市東区富士塚町3丁目13の1 電話名古屋052(962)7506~7番
(フジビル1階)
広島営業所・広島市横川町2丁目6番5号 電話広島0822(33)2277番
(松本不動産ビル1階)
静岡出張所・静岡市日之出町10-21 電話静岡0542(54)5821番

外形図及び基礎図



仕様

| 項目 | 単位 | |
|-----------------|-----------|---|
| 能力・容量 | | |
| 振り | mm | 600 |
| 穴あけ能力 (S45C) | mm | 50 |
| ネジ立て能力 (S45C) | mm | M2.5 |
| 中ぐり能力 (S45C) | mm | 100 |
| 主軸端とテーブル上面迄の距離 | mm | 最大 790 最小 165 |
| 主軸端とベース上面迄の距離 | mm | 最大 1,215 最小 995 |
| 主軸 | | |
| 主軸穴のテーブル | M T. | No. 4 |
| 主軸の上下移動距離 | mm | 手動 220 自動 180 |
| 主軸速度の変換数 | 段 | 12 |
| 主軸回転数 | r.p.m 50% | 62 83 110 150 200 270 345 455 625 820 1,100 1,500 |
| | r.p.m 60% | 75 100 135 180 240 325 415 545 745 980 1,300 1,800 |
| 自動送り量の変換数 | 段 | 6 |
| 自動送り量 | mm/rve. | 0.05 0.1 0.15 0.2 0.3 0.4 |
| テーブル・ベース | | |
| テーブルの大きさ | mm | 570 |
| テーブル移動距離 (手動) | mm | 410 |
| ベースの大きさ | mm | 540 × 915 |
| 電動機 | | |
| (主軸用) | kw | 2.2 |
| 重量 | kg | 800 |

信頼と実績

大阪機械団地正株業重

supported by
大阪機械卸業団地協同組合事務局